



**INVEST-TECH**

**SKŁAD ORAZ SERWIS STALI NIERDZEWNYCH**

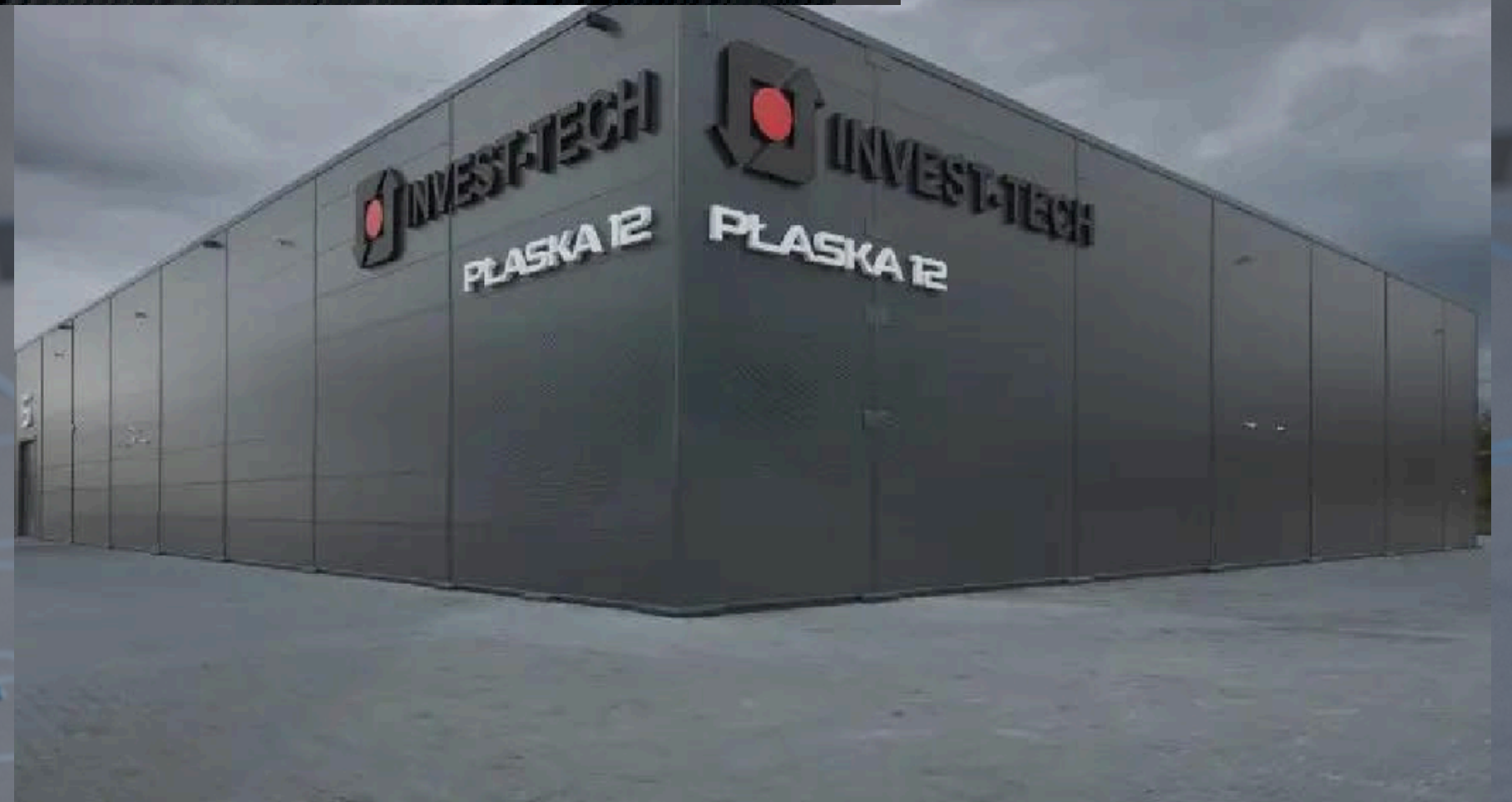
# KIM JESTEŚMY?



- Lider w cięciu stali nierdzewnych
- Wieloletnie doświadczenie
- Profesjonalny zespół
- Kompleksowa oferta
- Lokalizacja Polska Centralna
- Komplementacja dostaw
- Doskonałe warunki handlowe
- Dostawa na całym świecie

1.4301 1.4307 1.4541 1.4404 1.4571 1.4828 1.4547 1.4841 1.4462 1.4539 1.4410

# SIEDZIBA FIRMY INVEST-TECH



# PRAWIE 30 LAT NA RYNKU STALI NIERDZEWNYCH

INVEST-TECH SP Z O.O.



1996

2004

NOWA INWESTYCJA  
PŁASKA 12  
ROZPOCZĘCIE  
PRODUKCJI

SIEDZIBA GŁÓWNA  
HALA PRODUKCYJNA  
MAGAZYN  
4000 M2

2010

2014

CIECIE STRUMIENIEM  
WODY, PLAZMOWE

2017

EKSPANCJA NA RYNKI  
ZAGRANICZNE  
DZIAŁ EKSPORTU

NOWE CENTRUM  
LOGISTYCZNO-  
DYSTRYBUCYJNE INVEST-TECH  
PŁASKA 12  
ŁĄCZNIE 8000 m2

2023

2024

LASERY  
O MOCY 20kW

1.4301

1.4307

1.4541

1.4404

1.4571

1.4828

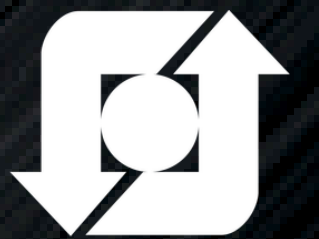
1.4547

1.4841

1.4462

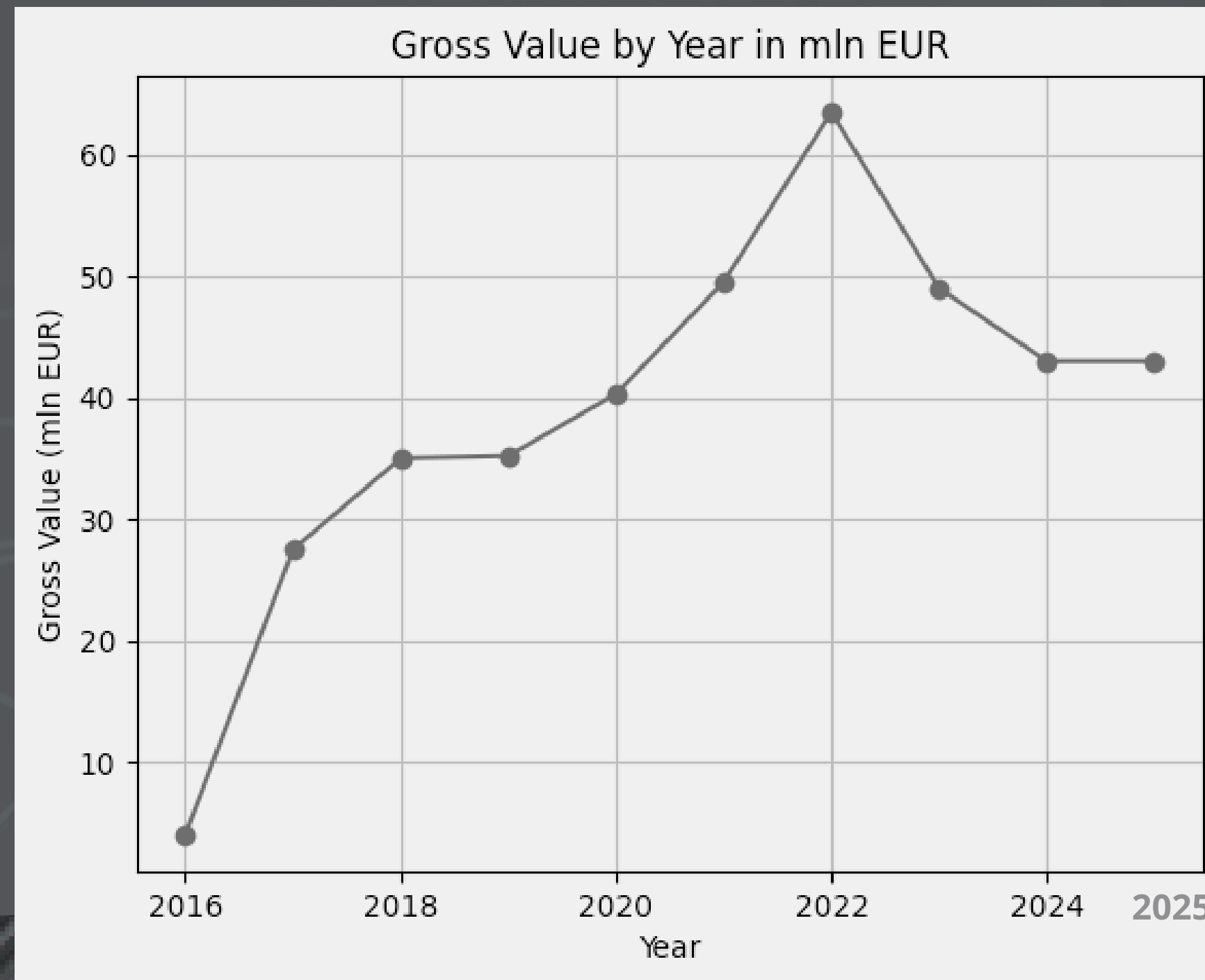
1.4539

1.4410



INVEST-TECH

# DYNAMIKA WZROSTU FIRMY W MLN EURO



1.4301

1.4307

1.4541

1.4404

1.4571

1.4828

1.4547

1.4841

1.4462

1.4539

1.4410

# ILOŚĆ OSÓB ZATRUDNIONYCH



125

2025

1.4301 1.4307 1.4541 1.4404 1.4571 1.4828 1.4547 1.4841 1.4462 1.4539 1.4410



INVEST-TECH

# BLACHY, KOŁNIERZE, RURY, ELEMENTY WYCINANE I SPECJALNE



1.4301 1.4307 1.4541 1.4404 1.4571 1.4828 1.4547 1.4841 1.4462 1.4539 1.4410



INVEST-TECH

# SKŁAD BLACH NIERDZEWNYCH - zakres produkcyjny

## AUSTENITYCZNE

1.4301/1.4307/304/304L  
1.4401/1.4404/316/316L

1.4541/321L  
1.4571/316TI

1.4547/254SMO

## AUSTENITYCZNE ŻAROODPORNE

1.4828/309  
1.4841/314

1.4845/310S  
1.4878/321H

1.4835/253MA

## SUPER AUSTENITYCZNE

1.4539/904L

## DUPLEX

1.4162/LDX 2101  
1.4362/2304

1.4462/2205

## SUPER DUPLEX

1.4410/2507

## FORMATY

1000 x 2000 2000 x 2000 2000 x 3000 2000 x 4000 2000 x 6000 2500 x 6000

## GRUBOŚCI

3-90 MM



# Kołnierze, elementy specjalne - obróbka CNC

Kołnierze luźne, płaskie, szyjkowe, zaślepiane, tłoczone, niestandardowe, specjalne

**DUPLEX SUPERDUPLEX, AUSTENITIC**

1.4307/304L 1.4404/316L 1.4841/310 1.4541/321  
1.4878/321H 1.4841/310 1.4571/316TI 1.4547/254SMO  
1.4462/LDX 2205 1.4410/LDX 2507 1.4828/309

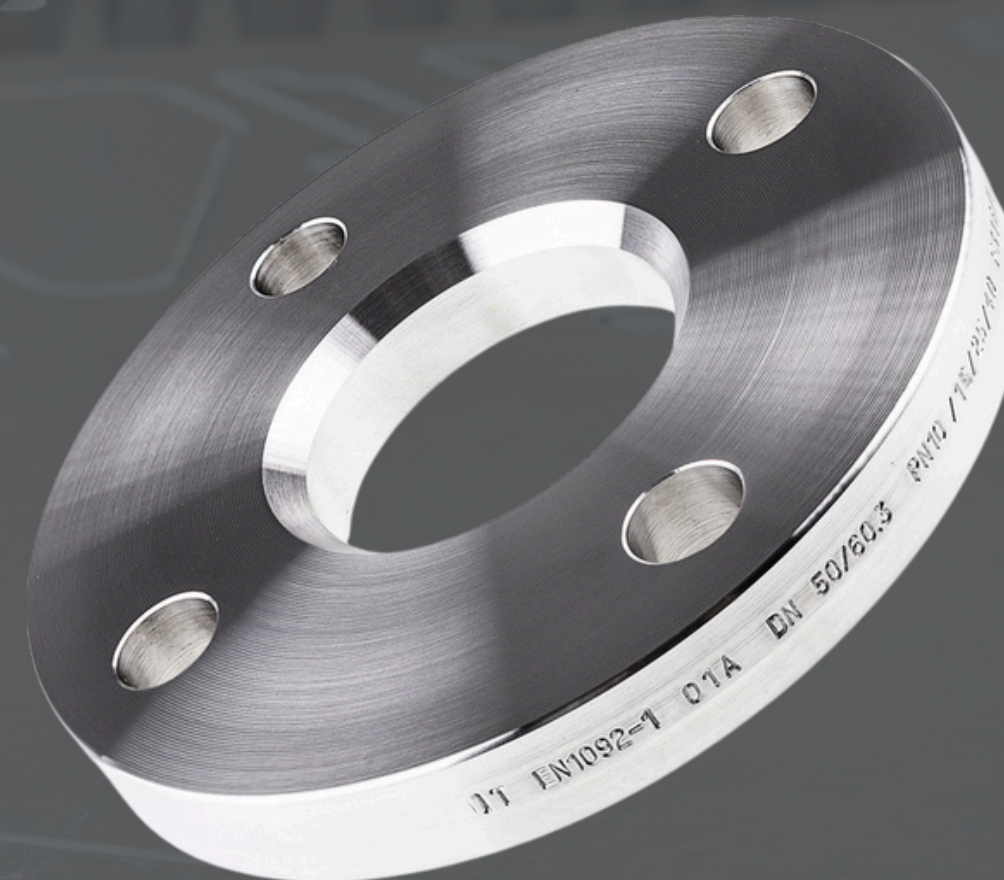
**Średnica do DN 2200**

**Zgodnie z normą EN**

**10205-5 normą EN**

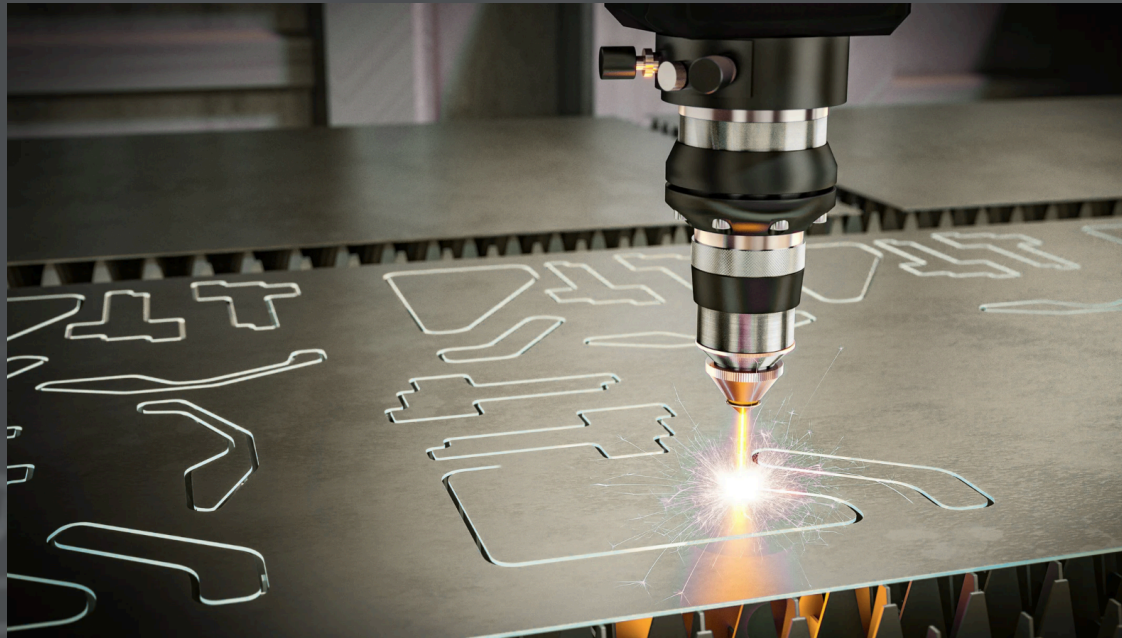
**1092-1**

**Zgodnie z normą ANSI**



1.4301 1.4307 1.4541 1.4404 1.4571 1.4828 1.4547 1.4841 1.4462 1.4539 1.4410

# CIĘCIE LASEREM, ABRAZYJNE, PLAZMOWE, GIĘCIE, SPAWANIE



1.4301

1.4307

1.4541

1.4404

1.4571

1.4828

1.4547

1.4841

1.4462

1.4539

1.4410



INVEST-TECH

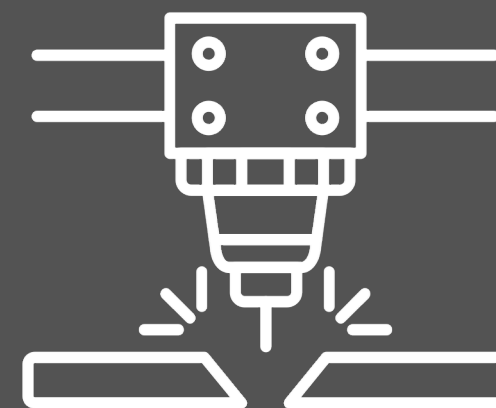
# CIĘCIE STALI NIERDZEWNYCH W INVEST-TECH



## CIĘCIE LASEREM

Maksymalny wymiar blachy  
2500x6000mm

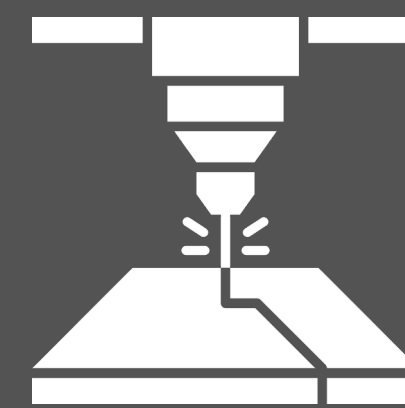
Maksymalna grubość  
blachy: 40 mm



## CIĘCIE PLAZMOWE

Maksymalny wymiar blachy  
22500x6000mm

Maksymalna grubość  
blachy: 100 mm



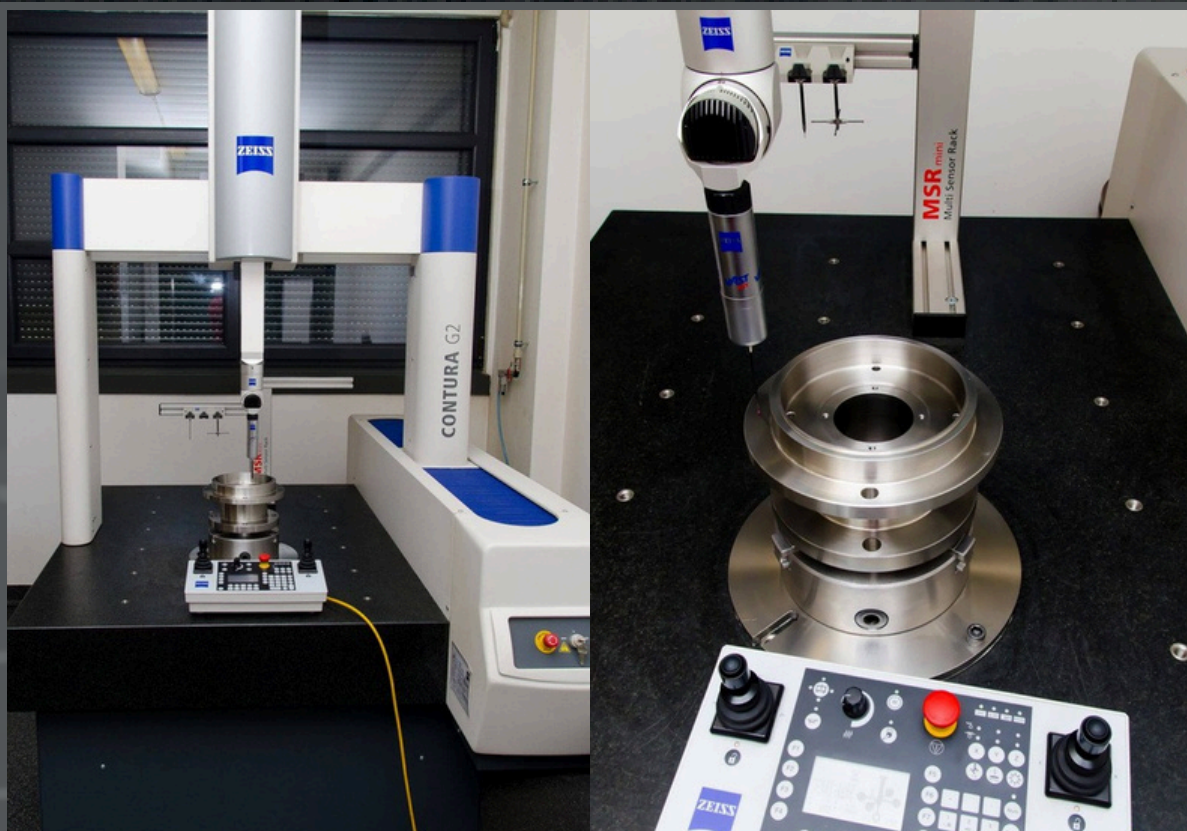
## CIĘCIE WODĄ

Maksymalny wymiar blachy  
2000x6000mm

Maksymalna grubość  
blachy: 254 mm

1.4301 1.4307 1.4541 1.4404 1.4571 1.4828 1.4547 1.4841 1.4462 1.4539 1.4410

# DZIAŁ KONTROLI JAKOŚCI



Produkty oferowane przez Invest-Tech posiadają międzynarodowe atesty i są wytwarzane zgodnie z normami ISO.

Invest-Tech gwarantuje wysoki standard produktów dzięki wdrożeniu restrykcyjnych procedur w zakresie kontroli jakości.

Maszyna pomiarowa Zeiss Contura G2

Urządzenie do pomiaru chropowatości Mitutoyo SJ-210

Spektrometr rentgenowski

Oxford X-MET 7000 eXpress

Defektoskop ultradźwiękowy Olympus EPOCH 600

Inny ręczny sprzęt pomiarowy

1.4301 1.4307 1.4541 1.4404 1.4571 1.4828 1.4547 1.4841 1.4462 1.4539 1.4410

## CERTYFIKATY



ISO 9001, ISO 3834, WM PED



EN 1090-1



ATEST HIGIENICZNY



1.4301

1.4307

1.4541

1.4404

1.4571

1.4828

1.4547

1.4841

1.4462

1.4539

1.4410



# DOSTARCZAMY NASZE PRODUKTY NA CAŁYM ŚWIECIE



1.4301 1.4307 1.4541 1.4404 1.4571 1.4828 1.4547 1.4841 1.4462 1.4539 1.4410



# INVEST-TECH - CZŁONEK STOWARZYSZENIA SSN



**Invest-Tech jest członkiem Stowarzyszenia Stali Nierdzewnej (SSN) którego misją jest promocja i edukacja na temat produktów ze stali nierdzewnej.**

1.4301 1.4307 1.4541 1.4404 1.4571 1.4828 1.4547 1.4841 1.4462 1.4539 1.4410



**INVEST-TECH**

**[handlowy@invest-tech.pl](mailto:handlowy@invest-tech.pl)**

**[www.invest-tech.pl](http://www.invest-tech.pl)**